

**Lehmputze
Farbspachtel
Anstriche
Trockenbau
Fachwerksanierung
Innendämmung
Lehmsteine**

Produktkatalog

claytec.de



Bauen mit Lehm Ästhetik und Perfektion



Die ClayTec Produkte nach Anwendungsbereichen



Designputz, Farbspachtel, Anstriche

Seite 5-8



Lehmputze

Seite 9-14



Trockenbau

Seite 15-20



Fachwerksanierung

Seite 21-24



Innendämmung mit Lehm

Seite 25-28



Mauerwerk und Stampflehm

Seite 29-32

Ergänzungsprodukte und Hinweise

Seite 33-34

Werkzeug: Japankellen

Seite 35-36

Mengentabellen

Seite 37

Service-Teams

Seite 38

Produktion und Standorte

Seite 39

Informationen und Anwendungsvideos
rund um die Produktvielfalt der ClayTec
Lehmbaumstoffe finden Sie unter:

youtube.com/c/CLAYTEC-LEHMBAUSTOFFE

Designputz, Farbspachtel, Anstriche



Grundierung DIE GELBE

Flüssige Grundierung mit feiner Körnung vor dem Auftrag von feinem Lehm-Oberputz und YOSIMA Lehm-Designputz. Die GELBE sorgt für feinkörnige Griffigkeit, mindert und egalisiert die Saugfähigkeit und schützt Gipskarton- und andere Bauplatten vor Nässe aus dem Lehmputzauftrag. **Frostfrei lagern und transportieren.**



Hinweis: Abweichungen im Verpackungs-layout möglich

- Feinkorn
- Unter Lehm-Feinputzen

Art.-Nr.	Artikelbezeichnung	Lieferform, Produktmerkmale
13.425	Grundierung DIE GELBE, fein, 10l-Eimer	30 Eimer/EUR-Pal flüssig, Korn 0,5-1mm, ca. 55m ² je nach UG (*A)
13.420	Grundierung DIE GELBE, fein, 5l-Eimer	56 Eimer/EUR-Pal flüssig, Korn 0,5-1mm, ca. 27,5m ² je nach UG (*A)

*Beachten Sie die Hinweise auf Seite 34.

Grundierung DIE WEISSE

Flüssige Grundierung ohne Körnung vor dem Auftrag von ClayFix Lehm-Anstrich und YOSIMA Lehm-Farbspachtel. Untergründe sind Lehmputze und andere nach Bedarf. Die WEISSE stellt sicher, dass der Lehmputz nicht mit dem Anstrich angelöst und vermischt wird. Für spätere Wiederholungsanstriche wird eine feste Grundlage geschaffen. **Frostfrei lagern und transportieren.**



Hinweis: Abweichungen im Verpackungs-layout möglich

- Glatt
- Unter Lehm-Anstrichen und Lehm-Farbspachtel

Art.-Nr.	Artikelbezeichnung	Lieferform, Produktmerkmale
13.415	Grundierung DIE WEISSE, glatt, 10l-Eimer	30 Eimer/EUR-Pal flüssig, ca. 60m ² je nach UG (*A)
13.410	Grundierung DIE WEISSE, glatt, 5l-Eimer	56 Eimer/EUR-Pal flüssig, ca. 30m ² je nach UG (*A)
13.412	Grundierung DIE WEISSE, glatt, 1l-Eimer	flüssig, ca. 6m ² je nach UG (*2)

*Beachten Sie die Hinweise auf Seite 34.

Farbsystem YOSIMA Lehm-Designputz, YOSIMA Lehm-Farbspachtel und ClayFix Lehm-Anstrich



Rot



Gelb



Grün



Braun



Schwarz



Weiß

Classic-Farbtöne



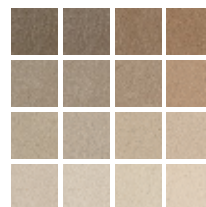
Grundfarbtöne/mit Weiß



Farbraum: Indisch-Rot



Farbraum: Umbra-Natur



Farbraum: Sahara-Beige



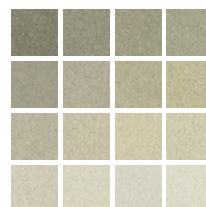
Farbraum: Gold-Ocker



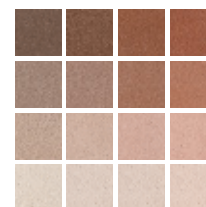
Farbraum: Schilf-Gelb



Farbraum: Jade-Grün

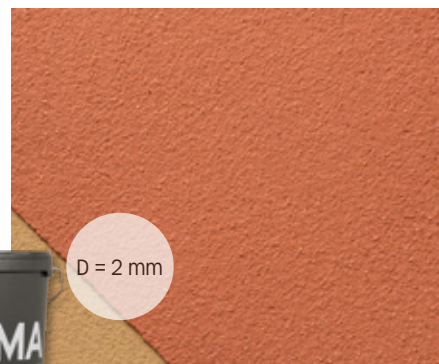


Farbraum: Siena-Braun



YOSIMA Lehm-Designputz

Lehmfarbputze für den Innenbereich. YOSIMA Lehm-Designputz ist farbige Wandgestaltung mit Lehm und Ton. Der Ton ist Bindemittel und Farbgeber in einem, wir setzen keine künstlichen Farbstoffe zu. YOSIMA wird in 146 Erdfarbtönen angeboten, zusätzlich lassen sich mit 6 Strukturzusätzen unterschiedliche Effekte erzielen. YOSIMA Oberflächen sind edel, farbtief und brillant. An ihrer ruhigen und harmonischen Ausstrahlung erfreut man sich an jedem Tag!



Art.-Nr. Artikelbezeichnung Lieferform, Produktmerkmale

40. ...**	YOSIMA Lehm-Designputz	500 kg-Big-Bag, 300l Putzmörtel, 150m ² Fläche bei D=0,2 cm Preisgruppe 1: Grundfarben ohne Strukturzuschläge (*20) Preisgruppe 2: Mischfarben ohne Strukturzuschläge (*20) Preisgruppe 3: Struktur Red Stone/Stroh/Japan/Herbs (*20) Preisgruppe 4: Struktur Pearl (*20) Preisgruppe 5: Struktur Flash (*20)
		20 kg-Eimer, 32/EUR-Pal, 12l Putzmörtel, 6 m ² Fläche bei D=0,2cm Preisgruppe 1: Grundfarben ohne Strukturzuschläge (*20) Preisgruppe 2: Mischfarben ohne Strukturzuschläge (*20) Preisgruppe 3: Struktur Red Stone/Stroh/Japan/Herbs (*20) Preisgruppe 4: Struktur Pearl (*20) Preisgruppe 5: Struktur Flash (*20)
		2,0 kg-Beutel, 1,2l Putzmörtel, 0,6m ² Fläche bei D=0,2 cm Preisgruppe 1: Grundfarben ohne Strukturzuschläge

- Brillante Oberfläche
- 146 natürliche Farbtöne
- 7 Oberflächen-Strukturvarianten
- Keine künstlichen Farbstoffe
- Kein Vergilben oder Ausbleichen

*Beachten Sie die Hinweise auf Seite 34. – **146 Farbtönenvarianten, 7 Oberflächenstrukturen, siehe: claytec.de/produkt/designputz-farbspachtel-anstriche/yosima-lehm-designputz/

YOSIMA Lehm-Designputz Strukturzuschläge für die Einzelzugabe

Art.-Nr. Artikelbezeichnung Lieferform, Produktmerkmale

32.111.ST	Strukturzuschlag Stroh	126 gr-Beutel, Strohfasern für einen 20 kg-Eimer (*12)
32.151.JA	Strukturzuschlag Japan	124 gr-Beutel, Sisalfasern für einen 20 kg-Eimer (*12)
32.171.HE	Strukturzuschlag Herbs	62 gr-Beutel, Kräuterfasern für einen 20 kg-Eimer (*12)
32.121.RS	Strukturzuschlag Red Stone	1.672 gr-Beutel, Granitkorn für einen 20 kg-Eimer (*12)
32.141.PE	Strukturzuschlag Pearl	314 gr-Beutel, Perlmutterkorn für einen 20 kg-Eimer (*12)
32.131.FL	Strukturzuschlag Flash	314 gr-Beutel, Glitterkorn für einen 20 kg-Eimer (*12)

*Beachten Sie die Hinweise auf Seite 34.

YOSIMA Lehm-Farbspachtel

Farbiger Lehmglättspachtel auf Lehm-Oberputz fein und anderen ausreichend glatten Untergründen. YOSIMA Lehm-Farbspachtel ist glatte Wandveredlung für modernes und klassisches Ambiente. Er ist schleifbar, sehr glatt und sogar bedingt wasserabweisend. Es sind ruhig-homogene und lebhaft-wolkige Oberflächen möglich. Mit Wachs behandelt werden die Farbtöne noch tiefer und intensiver. YOSIMA Lehm-Farbspachtel wird in 146 Erdfarbtönen angeboten.



Art.-Nr. Artikelbezeichnung Lieferform, Produktmerkmale

50. ...**	YOSIMA Lehm-Farbspachtel	5 kg-Eimer, 32/EUR-Pal, 6l Spachtel, ca. 6,5m ² Fläche bei zweifachem Auftrag (*22)
		1,0 kg-Beutel, 1,2l Spachtel ca. 1,3m ² Fläche bei zweifachem Auftrag

- Glatt, edel, elegant
- Matt oder glänzend möglich
- 146 YOSIMA Farbtöne

*Beachten Sie die Hinweise auf Seite 34. – **146 Farbtönenvarianten, siehe Farbtönenübersicht YOSIMA Lehm-Farbspachtel Spachtel: claytec.de/produkt/designputz-farbspachtel-anstriche/yosima-lehm-farbspachtel/

ClayFix Lehm-Anstrich

Lehm-Anstrichstoffe ohne und mit Körnung für glatte Oberflächen im Innenbereich. ClayFix Lehm-Anstrich Lehm-Finish leicht gemacht. Er steht in 146 Erdfarbtönen zur Verfügung, die zur YOSIMA Farbtonpalette passen (in der Regel heller). Als Strukturzuschläge bieten wir Feinkorn und Grobkorn an. Der Anstrich ist baubiologisch hochwertig, frei von Lösemitteln und atmungsaktiv. Die Trockenmasse wird nur mit Wasser angerührt. Der Auftrag erfolgt auf allen streichfähigen Flächen im Kreuzschlag mit Flächenpinsel, Bürste oder Quast. ClayFix Lehm-Anstrich Feinkorn und Grobkorn können auch gespritzt werden.



Art.-Nr.	Artikelbezeichnung	Lieferform, Produktmerkmale
19...**	ClayFix Lehm-Anstrich, 10 kg	32 Eimer/EUR-Pal. Reichweite ca. 60 m ² bei 1-lagigem Anstrich auf Grundierung DIE WEISSE, 2-lagiger Anstrich möglich je nach Untergrund (*22)
	ClayFix Lehm-Anstrich, 1,5 kg	1,5 kg-Beutel für einen Anstrich auf ca. 9 m ² , zweifachen Anstrich auf ca. 7,5 m ² , je nach Untergrund

*Beachten Sie die Hinweise auf Seite 34. – **146 Farbtonvarianten, 3 Oberflächenstrukturen, siehe Farbtonübersicht ClayFix: claytec.de/produkt/designputz-farbspachtel-anstriche/clayfix-lehm-anstrich/

- Preisgünstig, einfach, schnell
- 146 Farbtöne
- Glatt, Fein- oder Grobkorn

ClayFix Lehm-Anstrich Strukturzuschläge für die Einzelzugabe

Art.-Nr.	Artikelbezeichnung	Lieferform, Produktmerkmale
32.200.FK	Strukturzuschlag Feinkorn	3,16 kg-Beutel, Marmorsand 0 – 0,5 mm für einen 10 kg-Eimer (*12)
32.210.GK	Strukturzuschlag Grobkorn	3,16 kg-Beutel, Marmorsand 0,5 – 1,0 mm für einen 10 kg-Eimer (*12)

*Beachten Sie die Hinweise auf Seite 34.

Lehmfarbe und Lehmstreichputz verarbeitungsfertig

Lehmanstrichstoffe ohne und mit Körnung für Lehmputze und viele andere Anstrichuntergründe im Innenbereich. ClayTec Lehmfarbe 13.005 und 13.105 Lehmstreichputz sind verarbeitungsfertige Anstrichstoffe, die mit der Rolle aufgetragen werden können. Lehmfarbe 13.005 kann auch sehr wirtschaftlich mit Airless-Spritzgeräten verarbeitet werden. Die Anstrichstoffe sind frei von Lösungs- und Konservierungsmitteln, diffusionsoffen und strapazierfähig. Vorbereitende Grundierungen werden in der Regel nicht benötigt. **Frostfrei lagern und transportieren.**



Art.-Nr.	Artikelbezeichnung	Lieferform, Produktmerkmale
13.005	ClayTec Lehmfarbe reinweiß 10l, verarbeitungsfertig	40 Eimer/EUR-Pal, 15 kg/Eimer, ohne Körnung - Reichw.: ca. 33 m ² auf glatten schwach saugf., ca. 18 m ² auf rauen stark saugfähigen Flächen (*22)
13.105	ClayTec Lehmstreichputz reinweiß, 10l, verarbeitungsfertig	40 Eimer/EUR-Pal, 15 kg/Eimer, mit Körnung - Reichw.: ca. 28 m ² auf glatten schwach saugf., ca. 15 m ² auf rauen stark saugfähigen Flächen (*22)

*Beachten Sie die Hinweise auf Seite 34.

Hinweis: Abweichungen im Verpackungs-layout möglich

- Ohne oder mit Körnung
- Diffusionsoffen
- Strapazierfähig
- Anstrich mit der Rolle
- Airless-Verarbeitung (Lehmfarbe)

Lehmputze



Grundierung DIE ROTE

Flüssige Grundierung mit grober Körnung vor dem Auftrag von groben Lehmputzmörteln. Die ROTE sorgt für Griffigkeit und Putzhaftung auf glatten und/oder schlecht saugenden Untergründen wie Hochdämm-Ziegel, KS-Elementen, Beton, Kalk- und Gipsputzen, Dispersions-Altanstrichen (fest aber porös), Kunstharz-Altputzen und anderen. **Frostfrei lagern und transportieren.**



Hinweis: Abweichungen im Verpackungs-layout möglich

Art.-Nr.	Artikelbezeichnung	Lieferform, Produktmerkmale
13.435	Grundierung DIE ROTE, grob, 10l-Eimer	30 Eimer/EUR-Pal flüssig, Korn 0,5-2,0mm, ca. 25m ² je nach UG (*A)
13.430	Grundierung DIE ROTE, grob, 5l-Eimer	56 Eimer/EUR-Pal flüssig, Korn 0,5-2,0mm, ca. 12,5m ² je nach UG (*A)

- Grobkorn
- Unter Lehm-Grobputzen

Lehm-Unterputz mit Stroh

Ein- oder mehrlagiger Unterputz im Innenbereich. Lehm-Unterputz mit Stroh ist seit 40 Jahren der Klassiker für dicke Lagen, z. B. auf unebenem Mauerwerk, für Wandflächenheizungen oder die Denkmalsanierung. Bis 35 mm können in einem Arbeitsgang aufgetragen werden. Das Material ist bestens verarbeitbar, klebt über Kopf, eignet sich zur Schlitzverfüllung und vieles mehr. Lehm-Unterputz mit Stroh ist Grundlage für alle groben und feinen ClayTec-Lehmdeckputze. Trockenmörtel sämtlicher Sorten ist unbegrenzt haltbar und lässt sich auch mit Gipsputzmaschinen verarbeiten.



Art.-Nr.	Artikelbezeichnung	Lieferform, Produktmerkmale
05.001	Lehm-Unterputz mit Stroh, ERDFEUCHT 1,0t	DIN 18947, 1,0t-Big-Bag, Sand 0-2mm, Stroh 30mm, 600l Putzmörtel, 40m ² Fläche bei D=1,5cm (*B)
05.201	Lehm-Unterputz mit Stroh, ERDFEUCHT KLEIN	DIN 18947, 0,5t-Big-Bag, Sand 0-2mm, Stroh 30mm, 300l Putzmörtel, 20m ² Fläche bei D=1,5cm (*B)
05.002	Lehm-Unterputz mit Stroh, TROCKEN im Big-Bag	DIN 18947, 1,0t-Big-Bag, Sand 0-2mm, Stroh 30mm, 625l Putzmörtel, 42m ² Fläche bei D=1,5cm (*21)
10.110	Lehm-Unterputz mit Stroh, Sackware	DIN 18947, 25kg-Sack, 48/EUR-Pal, Sand 0-2mm, Stroh 30mm, 16,7l Putzmörtel, 1,1m ² Fläche bei D=15cm (*C)

- Der Lehmgrundputz-Klassiker
- Multifunktional
- Bestens zu verarbeiten

*Beachten Sie die Hinweise auf Seite 34.

*Beachten Sie die Hinweise auf Seite 34.

Lehmputz Mineral 20

Ein- oder mehrlagiger Grund- und Deckputz im Innenbereich. Lehmputz Mineral ist Grund- und Deckputz in einem Produkt. Sein kantig gebrochener Sand sorgt für Festigkeit. Nach dem Auftrag zieht der Mörtel sehr schnell an und kann schon bald weiterbearbeitet werden. Als Grundputz ist er für alle groben und feinen ClayTec-Lehmdeckputze geeignet, z. B. YOSIMA. Als rauher oder auch glatter Deckputz mit mineralischer, strohfreier Oberflächentextur wird er mit dem ClayFix Lehm-anstrichstoff-System gestrichen.



Art.-Nr. Artikelbezeichnung Lieferform, Produktmerkmale

05.030	Lehmputz Mineral 20, ERDFEUCHT 1,0 t	DIN 18947, 1,0t-Big-Bag, Sand 0-2,8mm, 500l Putzmörtel, 50m ² Fl. bei D=1,0cm (*B)
05.230	Lehmputz Mineral 20, ERDFEUCHT KLEIN	DIN 18947, 0,5t-Big-Bag, Sand 0-2,8mm, 250l Putzmörtel, 25m ² Fl. bei D=1,0cm (*B)
05.032	Lehmputz Mineral 20, TROCKEN	DIN 18947, 1,0t-Big-Bag, Sand 0-2,8mm, 540l Putzmörtel, 54m ² Fl. bei D=1,0cm (*2I)
10.130	Lehmputz Mineral 20, Sackware	DIN 18947, 25kg Sack, 48/EUR-Pal, Sand 0-2,8mm, 13,5l Putzmörtel, 1,35m ² Fl. bei D=1,0cm (*C)

- Grund- und Deckputz
- Ohne organische Anteile
- Schnell trocknend

*Beachten Sie die Hinweise auf Seite 34.

Lehmputz SanReMo

Ein- oder mehrlagiger Grund- und Deckputz im Innenbereich, besonders geeignet für die wechselnden Untergründe bei Sanierung, Renovierung und Modernisierung. Lehmputz SanReMo ist Mörtel für mitteldicke Aufträge. Er kann mit 3 mm sehr dünn und mit 10 mm recht dick verarbeitet werden. Der Mörtel toleriert auch unterschiedlich oder nur gering saugende Putzgründe. Dazu tragen der poröse wasserspeichernde Bimsanteil und die feine Miscanthusfaser bei. Auf der Oberfläche ist die Faser nicht sichtbar. Als Grundputz ist Lehmputz SanReMo für alle feinen ClayTec-Lehmdeckputze geeignet, z. B. YOSIMA. Er kann auch einfach mit dem ClayFix Lehm-Anstrichstoffsystem gestrichen werden.



Art.-Nr. Artikelbezeichnung Lieferform, Produktmerkmale

05.810	Lehmputz SanReMo, TROCKEN im Big-Bag	DIN 18947, 800kg-Big-Bag, Sand/Bims 0-1,5mm, 544l Putzmörtel, 91m ² Fläche bei D=0,6cm (*2I)
10.810	Lehmputz SanReMo, Sackware	DIN 18947, 25kg-Sack, 48/EUR-Pal, Sand/Bims 0-1,5mm, 17l Putzmörtel, 2,8m ² Fläche bei D=0,6cm (*C)

- Einlagig auf allen Untergründen
- Grund- und Deckputz, D 6 mm
- Auch dünn- und dicklagig möglich
- Ideal für Sanierung, Renovierung, Modernisierung

*Beachten Sie die Hinweise auf Seite 34.

Lehm-Oberputz grob mit Stroh

Einlagiger Oberputz im Innenbereich. Auf Lehm-Unterputz, ausreichend ebenen Mauerwerk und anderen Massivbaustoffen. Die Auftragsdicke liegt zwischen 6 und 10 mm. Lehm-Oberputz mit Stroh ist der Mörtel für jede Oberflächentextur, von rustikal bis geglättet. Das kurzgeschnittene Stroh ist nicht nur dekorativ auf der Oberfläche, es macht den Putz geschmeidig und auch für Ungeübte gut verarbeitbar. Gestrichen wird der Putz mit dem ClayFix Lehm-anstrichstoff-System. Erdfeuchter Mörtel ist besonders ressourcensparend, Trockenmörtel ist unbegrenzt haltbar und lässt sich auch mit Gipsputzmaschinen verarbeiten.



Lehm-Oberputz grob mit Stroh, inkl. ClayFix Lehm-Anstrich WE0

Art.-Nr.	Artikelbezeichnung	Lieferform, Produktmerkmale
05.010	Lehm-Oberputz grob mit Stroh, ERDFEUCHT 1,0t	DIN 18947, 1,0t-Big-Bag, Sand 0-2mm, Stroh 10mm 6001 Putzmörtel, 60m ² Fläche bei D=1,0cm (*B)
05.210	Lehm-Oberputz grob mit Stroh, ERDFEUCHT KLEIN	DIN 18947, 0,5t-Big-Bag, Sand 0-2mm, Stroh 10mm 3001 Putzmörtel, 30m ² Fläche bei D=1,0cm (*B)
05.012	Lehm-Oberputz grob mit Stroh, TROCKEN im Big-Bag	DIN 18947, 1,0t-Big-Bag, Sand 0-2mm, Stroh 10mm 6251 Putzmörtel, 63m ² Fläche bei D=1,0cm (*2I)
10.112	Lehm-Oberputz grob mit Stroh, Sackware	DIN 18947, 25kg-Sack, 48/EUR-Pal, Sand 0-2mm, Stroh 10mm, 16,71 Putzmörtel, 1,7m ² Fläche bei D=1,0cm (*C)

*Beachten Sie die Hinweise auf Seite 34.

- Der Lehmdeckputz-Klassiker
- Rustikale Stroh-Oberfläche

Lehm-Farbputz grob mit Stroh

Einlagiger farbiger Oberputz im Innenbereich. Das Material wird in der Regel in 6 mm Dicke aufgetragen. Es ist damit auch für Untergründe geeignet, die für den Auftrag eines Lehm-Dünnlagenfinishes zu uneben wären. Der Auftrag erlaubt auch die Ausbildung grob-strukturierter Oberflächen. Lehm-Farbputz grob wird weder weiter beschichtet noch gestrichen. Dies spart nicht nur Kosten: Die Lehmoberfläche ist im Raum pur und eins-zu-eins erlebbar.



Art.-Nr.	Artikelbezeichnung	Lieferform, Produktmerkmale
10.210	Lehm-Farbputz grob HELL, Sackware	25kg-Sack, 48/Pal, Sand 0-2, Stroh 10mm, erg. ca. 15l - 17l Putzmörtel**, ca. 2,7m ² Fläche bei D= 0,6cm (*C)
10.220	Lehm-Farbputz grob GRAU, Sackware	25kg-Sack, 48/Pal, Sand 0-2, Stroh 10mm, erg. ca. 15l - 17l Putzmörtel**, ca. 2,7m ² Fläche bei D= 0,6cm (*C)
10.230	Lehm-Farbputz grob ROT, Sackware	25kg-Sack, 48/Pal, Sand 0-2, Stroh 10mm, erg. ca. 15l - 17l Putzmörtel**, ca. 2,7m ² Fläche bei D= 0,6cm (*C)
10.240	Lehm-Farbputz grob GRÜN, Sackware	25kg-Sack, 48/Pal, Sand 0-2, Stroh 10mm, erg. ca. 15l - 17l Putzmörtel**, ca. 2,7m ² Fläche bei D= 0,6cm (*C)
10.250	Lehm-Farbputz grob GELB, Sackware	25kg-Sack, 48/Pal, Sand 0-2, Stroh 10mm, erg. ca. 15l - 17l Putzmörtel**, ca. 2,7m ² Fläche bei D= 0,6cm (*C)
10.260	Lehm-Farbputz grob BEIGE, Sackware	25kg-Sack, 48/Pal, Sand 0-2, Stroh 10mm, erg. ca. 15l - 17l Putzmörtel**, ca. 2,7m ² Fläche bei D= 0,6cm (*C)

*Beachten Sie die Hinweise auf Seite 34. ** je nach Farbton etwas abweichend

- Lehmputz einlagig ohne Anstrich
- Für kreative Farbputz-Oberflächen
- In 6 ausgewählten Farbtönen erhältlich

Grundierung DIE GELBE

Flüssige Grundierung mit feiner Körnung vor dem Auftrag von feinem Lehm- Oberputz und YOSIMA Lehm-Designputz. Die GELBE sorgt für feinkörnige Griffbarkeit, mindert und egalisiert die Saugfähigkeit und schützt Gipskarton- und andere Bauplatten vor Nässe aus dem Lehmputzauftrag. **Frostfrei lagern und transportieren.**



Hinweis: Abweichungen im Verpackungs- layout möglich

Art.-Nr.	Artikelbezeichnung	Lieferform, Produktmerkmale
13.425	Grundierung DIE GELBE, fein, 10l-Eimer	30 Eimer/EUR-Pal flüssig, Korn 0,5-1mm, ca. 55 m ² je nach UG (*A)
13.420	Grundierung DIE GELBE, fein, 5l-Eimer	56 Eimer/EUR-Pal flüssig, Korn 0,5-1mm, ca. 27,5 m ² je nach UG (*A)

- Feinkorn
- Unter Lehm-Feinputzen

*Beachten Sie die Hinweise auf Seite 34.

Lehm-Oberputz fein 06

Einlagiger Dünnlagenputz im Innenbereich. Lehm-Oberputz fein 06 enthält feinste Fasern und Sande. Das Material ist besonders gut zu verarbeiten und für sehr feine Oberflächen geeignet. So lassen sich alle ebenen Untergründe sehr wirtschaftlich in feine Lehm-Oberflächen verwandeln. Die Auftragsdicke ist 2-3mm. Das Material wird auch als Grundlage für YOSIMA eingesetzt, in der Regel wird es einfach mit dem ClayFix-Lehm-Anstrichstoffsystem gestrichen.



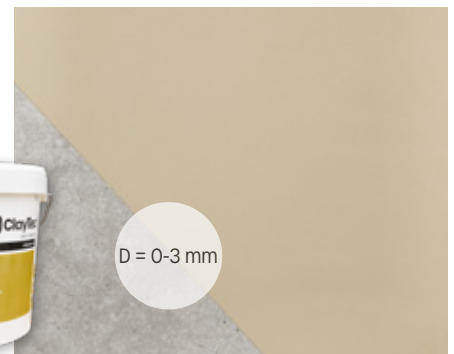
Art.-Nr.	Artikelbezeichnung	Lieferform, Produktmerkmale
05.113	Lehm-Oberputz FEIN 06, TROCKEN im Big-Bag	DIN 18947, 800kg-Big-Bag, Sand 0-0,6mm, 544l Putzmörtel, 182m ² Fläche bei D=0,3cm (*21)
10.113	Lehm-Oberputz FEIN 06, Sackware	DIN 18947, 25kg-Sack, 48/EUR-Pal, Sand 0-0,6mm, 17l Putzmörtel, 5,7m ² Fläche bei D=0,3cm (*C)

- Der neue Lehmfeinputz
- Feinste Körnung und Fasern
- Einfach und schnell

*Beachten Sie die Hinweise auf Seite 34.

Lehmfüll- und Flächenspachtel

Lehmfüll- und Flächenspachtel auf ClayTec Lehm-Oberputz fein 06 und anderen ausreichend glatten Untergründen wie Putzflächen, Gipskarton- und Gipsfaserplatten etc. für den nachfolgenden Anstrich, auch für YOSIMA Lehm-Farbspachtel. Mit Füll- und Flächenspachtel lassen sich Fehlstellen und Löcher ausspachteln, ebenso ist er für ganzflächige Überzüge geeignet. Lehmfüll- und Flächenspachtel ist ein anwendungs-technischer Allrounder. Er wird in Natur-braun und Natur-hell angeboten. Als Untergrund für helle Farbton-Finishes empfiehlt sich Natur-hell.



Art.-Nr.	Artikelbezeichnung	Lieferform, Produktmerkmale
13.530	Lehmfüll- u. Flächenspachtel natur-braun	10kg/Eimer, 7,5l Spachtel, ca. 7,5m ² Fläche bei 1mm Dicke, 33 Eimer/EUR-Pal (*22)
13.531	Lehmfüll- u. Flächenspachtel natur-hell	10kg/Eimer, 7,5l Spachtel, ca. 7,5m ² Fläche bei 1mm Dicke, 33 Eimer/EUR-Pal (*22)

- Zum Füllen und flächigen Abziehen
- Für den ökologischen Trockenbau
- Natur-braun oder Natur-hell
- Gute Füllkraft, lange offen

*Beachten Sie die Hinweise auf Seite 34.

Schilfrohrgewebe 70ST

Putzträger auf Mischuntergründen und Holz. Das Gewebe aus Schilfrohr und Draht mit 70 Stängeln/lfm wurde in den 1980er Jahren von ClayTec wiederentdeckt und weiterentwickelt. Die Halmaabstände passen perfekt zur Körnung grober Lehmputzmörtel. Es dient der Putzhaftung auf Holzbalken und gibt instabilen Wänden und dicken Auffütterungslagen Festigkeit. 34.001 auf 10,0 m Rollen ist unser Standardprodukt. 34.002 auf 5,0 m Rollen zeichnet sich durch besonders kräftige Halme für anspruchsvolle Anwendungen (z. B. Beplankungen) und stabile Bindung auch bei kleineren Zuschnitten aus.



Art.-Nr.	Artikelbezeichnung	Lieferform, Produktmerkmale
34.001	Schilfrohrgewebe St70, Rolle B=1,8m	70 Stängel pro m, L=10m, 18m ² (*N)
34.002	Schilfrohrgewebe St70, Rolle B=2 m	70 Stängel pro m, L=5 m, 10m ² (*N)

- Naturbaustoff als Putzträger
- Technisch ideal für Lehmputze
- Vielseitig einsetzbar

*Beachten Sie die Hinweise auf Seite 34.

Bewehrungsgewebe

Flächenarmierung für Lehmklebe- und Armiermörtel und alle Lehmputze. Das ClayTec Jutegewebe ist ein Leinwandgewebe aus Jutegarn, appetriert mit Polysaccharid (Stärke). Jutegewebe ist der Klassiker unter den ökologischen Putzbewehrungsgeweben. Das ClayTec Glasgewebe 60 ist ein Drehergewebe aus Glasseidengarn/Roving, appetriert mit Polymerausrüstung. Es ist zugfest, sehr fein und besonders gut zu verarbeiten.



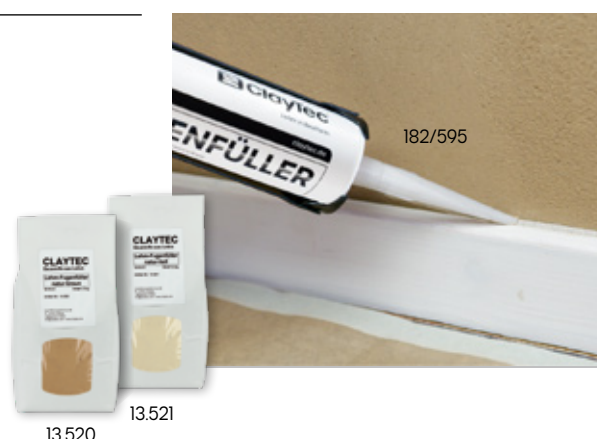
Art.-Nr.	Artikelbezeichnung	Lieferform, Produktmerkmale
35.002	Jutegewebe, Rolle B=1 m	4,5mm-Masche, L=50m, 50m ² (*20)
35.010	Glasgewebe 60, Rolle B=1m, LÄNGE 100m	Ca. 60g/m ² , 5,5mm-Masche, L=100m, 100m ² (*20)
35.013	Glasgewebe 60, Rolle B=1m, LÄNGE 35m	Ca. 60g/m ² , 5,5mm-Masche, L=35m, 35m ² (*20)

- Jute: Traditionell und ökologisch
- Glas: Zugfestes Standardprodukt

*Beachten Sie die Hinweise auf Seite 34.

Lehm-Fugenfüller

Füllmaterial für Fugen zwischen Lehm- und Holzbauteilen wie Türbekleidungen, Sockelleisten und für Dübellöcher. Auch geeignet für Risse und Fehlstellen historischer Fachwerkbalken. Lehm-Fugenfüller ist die ökologische Alternative zu Kunststoff-Füllmassen. Das trockene Material wird mit Wasser angemischt, in die auffüllbare ClayTec Wechselkartusche gegeben und mit der Kartuschenpresse verarbeitet. Restmengen können unbegrenzt lange aufbewahrt werden. Der Farbton natur-braun ist für naturfarbene Lehm- Innenputzflächen geeignet. Der Farbton natur-hell ist für weiße und helle Lehm- und Kalk-Innenputzflächen geeignet.



Art.-Nr.	Artikelbezeichnung	Lieferform, Produktmerkmale
13.520	Lehm-Fugenfüller, natur-BRAUN	1,5kg-Beutel, trocken, ca. 2,5l Fugenmasse
13.521	Lehm-Fugenfüller, natur-HELL	1,5kg-Beutel, trocken, ca. 2,5l Fugenmasse
182/595	ClayTec-Wechselkartusche leer	mit Düse und Kolben / 310ml

- Baubiologischer Fugenfüller
- Für alle Lehmputz-Anschlüsse
- Schnell und bewährt
- Lange haltbar

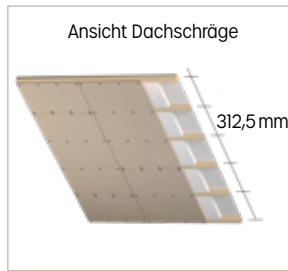
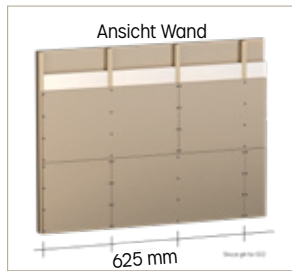
Trockenbau



ClayTec Lehmbauplatte D22 solar

Die ClayTec-Lehmbauplatte D22 solar wird zu 100 Prozent CO₂-neutral hergestellt. Die Trocknung erfolgt ausschließlich mit Sonnenenergie; die solare Wärme wird dabei direkt in den Trocknungsprozess eingeleitet. Die Produktion folgt somit dem Wechsel der Jahreszeiten.

Die Trockenbauplatte aus Lehm und Miscanthusfasern ist sehr maßhaltig, stabil und angenehm handlich. Sie wird zur Beplankung von Holz- und Metallständerkonstruktionen bei Innenwänden, Vorsatzschalen sowie Decken- und Dachflächen verwendet. Die ClayTec Lehmbauplatte D22 solar ist Trockenbauplatte und Lehmputz in einem. Sie bietet Hitzeschutz im Sommer und wirkt ausgleichend auf das Raumklima. Sie bildet die Grundlage für viele ClayTec Lehm-Oberflächenbeschichtungen, die für jeden Kundenwunsch eine Lösung bieten. **Für die Armierungslage sämtlicher Trockenbauplatten ist Lehmklebe- und Armiermörtel geeignet.**



- Maßhaltig
- Formstabil
- Handlich
- Solar getrocknet
- 100 % CO₂-neutral hergestellt

Art.-Nr. Artikelbezeichnung

09100 ClayTec Lehmbauplatte D22 solar, D=22mm, solar

Lieferform, Produktmerkmale

50 Platten/EW-Pal, Platte 0,625 x 1,25m, 0,78m²/Platte (*D)

*Beachten Sie die Hinweise auf Seite 34.



Das Pilotprojekt zur Entwicklung des ersten rein solaren Trocknungsverfahrens zur Herstellung von Lehmbauplatten wurde von der Deutschen Bundesstiftung Umwelt unter der Projektnummer Az 35520/01 gefördert.

Lehmbauplatte schwer D22/D16

Trockenbauplatte aus Lehm zum Beplanken von Holz- und Metallständerkonstruktionen von Innenwänden, Vorsatzschalen, Decken- und Dachflächen. Die Lehmbauplatte schwer bringt viel Lehm ins Haus, mit allen positiven Auswirkungen für das Raumklima, besonders in thermischer Hinsicht. Sie ist mit der Handkreissäge zu schneiden. Die Lehmplatte D22 erlaubt für Wände ein weites Trockenbau-Unterkonstruktionsraster von 625 mm.



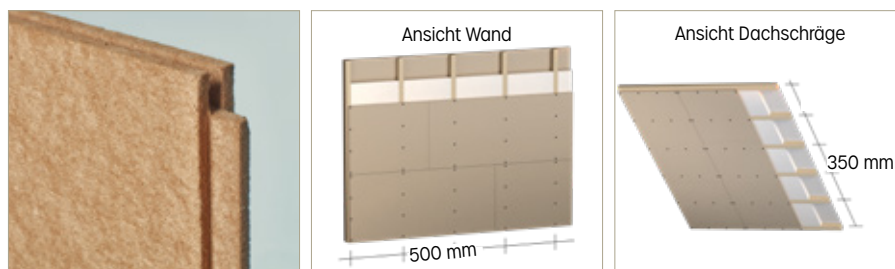
Art.-Nr.	Artikelbezeichnung	Lieferform, Produktmerkmale
09.014	Lehmbauplatte schwer D22, D=22mm	40 Platten/EW-Pal, Platte 0,625x1,25m 0,78 m ² /Platte (*G)
09.015	Lehmbauplatte schwer D16, D=16mm	60 Platten/EW-Pal, Platte 0,625x1,25m 0,78 m ² /Platte (*G)

- Lehmmasse pur
- Schwergewicht
- Brandverhalten A2, A2 - s1 d0

*Beachten Sie die Hinweise auf Seite 34.

ClayTec HFA N+F D20

Holzfaserausbauplatte (HFA) zum Beplanken von Holz- und Metallständerkonstruktionen von Innenwänden, Vorsatzschalen, Decken- und Dachflächen. ClayTec HFA N+F sind leicht und atmungsaktiv. Das kleine Format sowie Nut- und- Feder sorgen für beste Verarbeitbarkeit, sogar Stöße im Feld sind möglich. Dabei ist sie sehr preisgünstig, so wird ökologischer Trockenbau erschwinglich für alle!



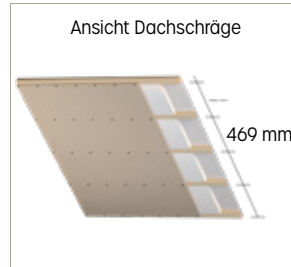
Art.-Nr.	Artikelbezeichnung	Lieferform, Produktmerkmale
09.221	ClayTec HFA N+F, D=20mm	112 Platten/EW-Pal, Platte 0,60x1,35m, Deckmaß 0,78m ² /Platte, Nut und Feder (*H)

- Ökologische Holzfaserausbauplatte (HFA)
- Leichtgewicht
- Stöße im Feld möglich
- Kleinformat ideal für den Selbstbauer

*Beachten Sie die Hinweise auf Seite 34.

ClayTec HFA maxi

Holzfaserausbauplatte (HFA) zum Beplanen von Holz- und Metallständerkonstruktionen von Innenwänden, Vorsatzschalen, Decken- und Dachflächen. ClayTec HFA maxi Platten sind leicht und atmungsaktiv. Das Großformat von 1,25 x 1,875 m sorgt für effizientes Arbeiten, es ist auf das 62,5 cm Trockenbauraster abgestimmt. Mit der preisgünstigen Großbauplatte wird ökologischer Trockenbau für Jedermann erschwinglich!



Art.-Nr. Artikelbezeichnung

09.226 ClayTec HFA maxi, D=25 mm

Lieferform, Produktmerkmale

45 Platten/EW-Pal, Platte 1,25x1,875 m
2,34 m²/Platte, Kante: Stumpf (*)

- Ökologische Holzfaserausbauplatte (HFA)
- Leichtgewicht
- Großformat für Profis

*Beachten Sie die Hinweise auf Seite 34.

ClayTec Lehm-Trockenputzplatte

Trockenputzplatte aus Lehm und Schilf zum flächigen Bekleiden von Holz- und Holzwerkstoffen sowie Altputzen und Massivbaustoffen. Die ClayTec-Lehmtrockenputzplatte dient der Verbesserung des Raumklimas im Trockenbau ohne Nässe-Eintrag beim Einbau. Sie entstand aus handwerklicher Erfahrung und ist seit 20 Jahren am Markt. Ihr handliches Format macht sie gut verarbeitbar. Zum Kleben und Bewehren ist Lehmklebe- und Armiermörtel geeignet.



Art.-Nr. Artikelbezeichnung

09.010 Lehm-Trockenputzplatte, D=16 mm

Lieferform, Produktmerkmale

120 Platten/EW-Pal, Platte 0,625x0,625 m,
0,39 m²/Platte (*F)

- Baubiologischer Trockenputz
- Bestes Raumklima
- Schnell und ohne Einbaunässe

*Beachten Sie die Hinweise auf Seite 34.

ClayTec HFA dünn

Dünne Holzfaserausbauplatte (HFA) als Putzträger auf Holz- und Holzwerkstoffen. Die Platten können geklammert oder geschraubt werden. So entsteht auf Holz sehr einfach ein sicherer Untergrund für die Armierungslage aus Lehmklebe- und Armiermörtel und das nachfolgende Lehm-Finish.



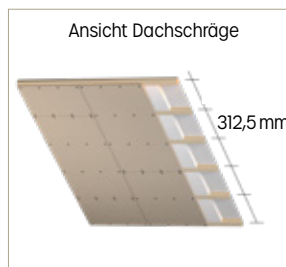
Art.-Nr.	Artikelbezeichnung	Lieferform, Produktmerkmale
09.009	ClayTec HFA dünn, D=8mm	276 Platten/EW-Pal, Platte 1,20×0,60 m 0,72m ² /Platte, Kante: Stumpf (*I)

*Beachten Sie die Hinweise auf Seite 34.

- Ökologische Holzfaserausbauplatte (HFA)
- Lehmputz-Trägerlage im Holzbau
- Dünn und preisgünstig

Lehmbauplatte leicht D22 / D14

Trockenbauplatte aus Lehm zum Beplanken von Holz- und Metallständerkonstruktionen von Innenwänden, Vorsatzschalen, Decken- und Dachflächen. Die Lehmbauplatte leicht bringt viel Lehm ins Haus, mit allen positiven Auswirkungen für das Raumklima, besonders in thermischer Hinsicht. Sie ist mit der Handkreissäge zu schneiden. Die Lehmplatte D22 erlaubt für Wände ein weites Trockenbau-Unterkonstruktionsraster von 625 mm.



Art.-Nr.	Artikelbezeichnung	Lieferform, Produktmerkmale
09.016	Lehmbauplatte leicht, D=22mm	64 Platten/EW-Pal, Platte 1,25×1,00 m 1,25m ² /Platte (*G)
09.017	Lehmbauplatte leicht, D=14mm	80 Platten/EW-Pal, Platte 1,25×1,00 m 1,25m ² /Platte (*G)

*Beachten Sie die Hinweise auf Seite 34.

- Angenehm leicht zu verarbeiten
- Formstabil

Lehmklebe- und Armiermörtel

Lehmklebe- und Armiermörtel für die Armierungslagen auf Lehmplatten sowie Holzfaserausbau- und Innendämmplatten. Lehmklebe- und Armiermörtel besteht aus Lehm und Zelluloseanteilen. Dies garantiert beste Verarbeitbarkeit auch bei dünnen Aufträgen. Mit einer für Lehmörtel neuartig hohen Druckfestigkeit von 3,9 MPa und einer Haftfestigkeit von 0,85 MPa gewährleistet Lehmklebe- und Armiermörtel die Festigkeit der gesamten Konstruktion. Er ist Grundlage für feine ClayTec-Lehmdeckputze und YOSIMA. Bei guter Vorarbeit kann auch einfach mit dem ClayFix Lehm-Anstrichsystem oder mit der verarbeitungsfertigen ClayTec Lehmfarbe gestrichen werden.



- Klebkraftig und druckfest
- Geschmeidig
- Nach Auftrag lange bearbeitbar

Art.-Nr.	Artikelbezeichnung	Lieferform, Produktmerkmale
----------	--------------------	-----------------------------

13.555	Lehmklebe- und Armiermörtel, Sackware	DRUCKFESTIGK. 3,9 N/mm ² , HAFTFESTIGK. 0,85 N/mm ² , 25kg-Sack, 48/EUR-Pal, 17l Mörtel, 5,7m ² Fläche (*C)
--------	---------------------------------------	--

*Beachten Sie die Hinweise auf Seite 34.

Glasgewebe 112

Flächenarmierung für Lehmklebe- und Armierungsmörtel und alle Lehmputze. ClayTec-Glasgewebe 112 ist ein Drehergewebe aus Glasseidengarn/Roving, appretiert mit Polymerausrüstung. Es ist zugfest, sehr fein und besonders gut zu verarbeiten. Geeignet für alle ClayTec Trockenbauplatten.



Art.-Nr.	Artikelbezeichnung	Lieferform, Produktmerkmale
----------	--------------------	-----------------------------

35.011	Glasgewebe 112, Rolle B=1m, LÄNGE 100m	Ca. 112g/m ² , ca. 5,0 x 5,5mm-Masche, L = 100m ² (*20)
35.014	Glasgewebe 112, Rolle B=1m, LÄNGE 35m	Ca. 112g/m ² , ca. 5,0 x 5,5mm-Masche, L = 35m ² (*20)

*Beachten Sie die Hinweise auf Seite 34.

- Glas: Zugfestes Standardprodukt

ClayTec Trockenbauband

Dämmstreifen aus Wollfilz. Das Trockenbauband wird an den Flanken von Trockenbau-Konstruktionen eingesetzt, die an andere Wände, Böden und die Decke grenzen. Es ist mit 50 mm und 75 mm Breite für übliche Holzständerquerschnitte und Metallprofilhöhen geeignet. Es verhindert die Schallübertragung zwischen den Räumen und gleicht eventuelle Oberflächen-Unebenheiten der Massivbauteile aus.



Art.-Nr.	Artikelbezeichnung	Lieferform, Produktmerkmale
----------	--------------------	-----------------------------

35.071	ClayTec Trockenbauband B=50mm, L= 25m	Anschlussdichtung aus Wollfilz, Dichte 0,35kg/m ²
35.072	ClayTec Trockenbauband B=75mm, L= 25m	Anschlussdichtung aus Wollfilz, Dichte 0,35kg/m ²

- Dichtband zwischen Trockenbau-Unterkonstruktionsgliedern und flankierenden Bauteilen
- Schließt Anschlussfugen und reduziert die Schallübertragung

Transporthilfe Lehmplatte und Lehmbauplattenschrauben

Art.-Nr.	Artikelbezeichnung	Lieferform, Produktmerkmale
----------	--------------------	-----------------------------

35.120	ClayTec Lehmbauplattenschrauben, Karton 100 Stk	5x50mm, U-Scheibe fest (**8)
35.115	LEMIX Lehmbauplattenschrauben, Karton 100 Stk	5x60mm, U-Scheibe fest (**8)
182/400	Transporthilfe Lehmplatte, Trag-Gestell für Baustelle und Lager	ca. 80 x 63cm, Aluminium

*Auch als 35.125 Groß-Karton mit 1.000 Stk erhältlich. **Beachten Sie die Hinweise auf Seite 34.



Fachwerksanierung



Lärche-Dreieckleisten und Eiche-Dreieckleisten

Lärche- und Eicheholzleisten für die Verbindung zwischen Mauerwerk und Fachwerkbalken. Der Querschnitt ist auch für alte unregelmäßige Balken ausreichend biegsam und anpassungsfähig. Die Höhe entspricht genau der Dicke der Gefach-abschließenden Lehmörtelfuge.



Art.-Nr.	Artikelbezeichnung	Lieferform, Produktmerkmale
00.050	Lärche-Dreieckleisten	12 Leisten-Bund, H=10 mm, L=2m, 1 Bd. je Pal Lehmst. (*K)
00.051	Eiche-Dreieckleisten	12 Leisten-Bund, H=12 mm, L=2m, 1m, 1 Bd. je Pal. Lehmst. (*K)

*Beachten Sie die Hinweise auf Seite 34.

- Optimale Querschnittsmaße
- Wetterbeständig
- Biegsam, gut zu nageln

Lehmstein leicht 1200

Leichter formgeschlagener Lehmstein der Anwendungsklasse Ia zugelassen für Fachwerkausmauerung. Die Zusammensetzung und Herstellungstechnik machen den Lehmstein leicht 1200 sehr resistent gegen Nässe und Frost. Das althergebrachte Normalformat (NF) liegt gut in der Hand und ist ideal für die Gefachausmauerung. Der Lehmstein leicht 1200 NF lässt sich bestens schlagen und schneiden. Der Lehmstein leicht Art. 07.010, Q1 ist besonders scharfkantig, maßhaltig und eben. Als Mörtel ist Lehm-Mauermörtel leicht geeignet, für den Verputz Kalk-Grundputz Haar grob.

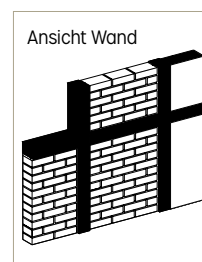
07.011 / 07.010



Art.-Nr.	Artikelbezeichnung	Lieferform, Produktmerkmale
07.010	Lehmstein leicht NF 1200	DIN 18945, AK Ia, 416 Stk/EW-Pal, Rohdichte 1200 kg/m ³ , Stein 24,0×11,5×7,1 cm, Q1 (*L)
07.011	Lehmstein leicht S* (ca. NF) 1200	DIN 18945, AK Ia, 416 Stk/EW-Pal, Rohdichte 1200 kg/m ³ , Stein 25,2×11,9×7,0, Q2 (*L)

*Beachten Sie die Hinweise auf Seite 34.

S*: Der Lehmstein 07.011, Q2 kann durch das Herstellungsverfahren bedingt bezüglich der Ebenheit und Parallelität der Begrenzungsflächen ungewohnt hohe Abweichungen aufweisen. Reklamationen sind daraus nicht abzuleiten.



- Der Fachwerkstein-Klassiker
- Bestes Trocknungspotential
- Hohe Feuchte-resistenz

Lehm-Mauermörtel leicht

Mauermörtel für leichte Lehmsteine bei Fachwerkausfachung und Innenschalen. Durch die Holzspananteile wird die Anpassung an die Materialzusammensetzung der leichten Lehmsteine erreicht, auch die Rohdichte und die bauphysikalischen Eigenschaften werden so angepasst. Die Sackware (Trockenmörtel) ist unbegrenzt haltbar.

Art.-Nr.	Artikelbezeichnung	Lieferform, Produktmerkmale
05.022	Lehm-Mauermörtel LEICHT, ERDFEUCHT 1,0t	DIN 18946, 1,0t-Big-Bag, Rohdichte 1400 kg/m ³ , 700l Mauermörtel (*B)
05.222	Lehm-Mauermörtel LEICHT, ERDFEUCHT KLEIN	DIN 18946, 0,5t-Big-Bag, Rohdichte 1400 kg/m ³ , 350l Mauermörtel (*B)
10.122	Lehm-Mauermörtel LEICHT, Sackware	DIN 18946, 25kg-Sack, 48/EUR-Pal, Rohdichte 1400 kg/m ³ , 20,5l Mauermörtel (*C)

*Beachten Sie die Hinweise auf Seite 34.



- Mörtel für leichte Lehmsteine
- Bauphysikalisch angepasst
- Für werkgerechtes Mauern

Eichenstaken und Lehmwickelstaken

Gesägte Eichenlatten für Spaliere in Gefachen oder Deckenfeldern und als Unterkonstruktion für Flechtwerk. Die traditionellen Lehmausfachungstechniken werden in der Denkmalpflege angewendet, oft sind sie auch praktischer als Mauerwerk, z. B. bei sehr unregelmäßigen Gefachen und geringen Balkenstärken. Das Eichenholz ist fest und beständig.

Wickelstaken sind mit Strohlehm fertig gewickelt und vorgetrocknet. Sie sind in verschiedenen Längen verfügbar.



Art.-Nr.	Artikelbezeichnung	Lieferform, Produktmerkmale
30.001	Eichenstaken, SCHARFKANTIG	D=26mm, B=60mm, L=4m und kürzer (*K)
30.002	Eichenstaken, Kanten ABGESCHRÄGT	D=26mm, B=60mm, L=4m und kürzer (*K)
30.003/ ..	Lehmwickelstaken vorgetrocknet	Dicke Wickelmantel ca. 12-14 cm, 50 Stk/EUR-Pal.

- Historisch authentisch
- Stabil und beständig
- Als fertige Wickelstaken

*Beachten Sie die Hinweise auf Seite 34.

Weidenruten

Gespaltene Weidenruten für Flechtwerk in Fachwerkausfachungen. Die traditionellen Lehmausfachungstechniken werden in der Denkmalpflege angewendet. Sie sind dabei nicht nur oft praktischer als Mauerwerk, sondern machen auch Spaß. Die ertümliche Arbeit ist kreativ und befriedigend, das Balkengerüst wird zum Haus. Der halbkreisförmige Querschnitt macht die Ruten biegsam und elastisch.



Art.-Nr.	Artikelbezeichnung	Lieferform, Produktmerkmale
31.001	Weidenruten	40 Ruten-Bund, D bis 2,5 cm, L ca. 2,7 m, 3-4 m ² Fachwerkfläche (Balken übermessen) (*3)

- Historisch authentisch
- Biegsam und handwerksgerecht

*Beachten Sie die Hinweise auf Seite 34.

Strohlehm

Strohlehm-Rohmasse für Reparaturen und Erneuerungen von Ausfachungen sowie zur Fachwerk-Deckenfüllung. „Lehmschlag“ ist die Lehmbaustoff-Urform im Fachwerkbau. Das Stroh-Lehmgemisch wurde mit Tierkraft aufbereitet und vom „Kleiber“ – dem Lehmhandwerker – eingebaut. Die erdfeuchte Masse wird am besten mit dem Rührquirl aufbereitet und mit der Kelle plastisch-zäh auf das Flechtwerk oder Spalier gestrichen.



Art.-Nr.	Artikelbezeichnung	Lieferform, Produktmerkmale
04.004	Strohlehm, ERDFEUCHT 1,0t	1,0t-Big-Bag, 700l plastischer Strohlehm (*B)

- Historisch authentisch
- Plastisch und fest

*Beachten Sie die Hinweise auf Seite 34.

Edelstahlputzträgergewebe

Putzträger für stark bewitterte Fachwerkausfachungen. Edelstahlputzträgergewebe ist rostfrei und speziell gekröpft. Die Vertiefungen ermöglichen den nötigen Abstand zum Putzgrund. Es wird mit Fassadenschrauben befestigt. Bei überdurchschnittlich stark bewittertem und exponiertem Fachwerk bietet es zusätzliche Sicherheit für die Kalkputzhaftung.



Art.-Nr.	Artikelbezeichnung	Lieferform, Produktmerkmale
35.100	Spezial-Putzträgergewebe Edelstahl, Rolle B=1m	16mm-Masche, L=5m, 5m ² , gekröpft (*N)
35.110	Fassadenschrauben Edelstahl, Karton 100 Stk	D=5,5mm, L=65mm, 15-20 Stk/m ²

*Beachten Sie die Hinweise auf Seite 34.

- Sicherheit auf schwierigen Flächen
- Rostfrei aus Edelstahl
- Speziell gekröpft

Kalkputze und -anstrich (außen)

Gräfix Putze sind zementfreie Luftkalkmörtel für die Denkmalpflege. Sie sind ideal für ClayTec Lehm-Untergründe geeignet. **Kalk-Grundputz Haar grob** ist grobkörnig und enthält Dachshaare. Er wird direkt auf die Lehm-Ausfachung aufgebracht. **Kalk-Dünnschichtputz fein** ist Deckputz auf Kalk (außen) oder auf Lehm (innen). **Kalkfarbe** dient dem Wetterschutz von Kalk-Außenputzen, sie ist auch für Lehm-Innenputze geeignet. Andere Kalkprodukte siehe Produktblatt.



Art.-Nr.	Artikelbezeichnung	Lieferform, Produktmerkmale
21.200	gräfix 61 Kalk-Grundputz HAAR GROB	30kg-Sack, 40/EUR-Pal, Sand 0-4mm 231 Putzmörtel, 1,53m ² Fläche bei D=1,5cm (*C)
21.350	gräfix 61 Kalk-Dünnschichtputz FEIN	30kg-Sack, 40/EUR-Pal, Sand 0-0,8mm 241 Putzmörtel, 8m ² Fläche bei D=0,3cm (*C)
21.525	gräfix 680 Kalkfarbe, 10l-Eimer	32 Eimer/EUR-Pal, pastös-flüssig, ca. 22m ² bei dreifachem Auftrag je nach Untergrund (*E)
21.300	gräfix 61 Kalk-Grundputz (Spezial-Ergänzungsprodukt)	30kg-Sack, 40/EUR-Pal, Sand 0-1,6mm 231 Putzmörtel, 1,53m ² Fläche bei D=1,5cm (*C)
21.400	gräfix 66 Kalk-Putzglätte (Spezial-Ergänzungsprodukt)	25kg-Sack, 40/EUR-Pal 241 Putzmörtel, 24m ² Fläche bei D=0,1cm (*C)

*Beachten Sie die Hinweise auf Seite 34.

- Traditionelle Kalkputzmörtel
- Rein und zementfrei
- Lehmbaugerecht

Lehm-Trockenschüttungen

Trockene, rieselfähige Deckenschüttung. **Lehm- Deckenschüttung GRANULAT** besteht aus zerkleinerten Lehmsteinstücken. **Lehm-Holz-Trockenschüttung** besteht aus Lehm und vielen Nadelholzspänen.

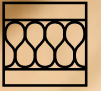


Art.-Nr.	Artikelbezeichnung	Lieferform, Produktmerkmale
03.061	Lehm-Trockenschüttung Big-Bag	1,0t-Big-Bag, Granulat, Körnung 0-25mm, Überkörngröße bis 40mm, Rohdichte ca. 1.350kg/m ³ , ergibt ca. 0,75m ³ Bauteil (*R)
03.070	Lehm-Holz-Trockenschüttung LEICHT Big-Bag	300kg-Big-Bag, Ton und Nadelholzspäne, Rohdichte ca. 275kg/m ³ , ergibt ca. 1,0m ³ Bauteil (*R)

*Beachten Sie die Hinweise auf Seite 34.

- Trocken und rieselfähig
- Schwer oder leicht
- Grob- und Feinkornanteile

Innendämmung



Schilfplatten

Bauplatte aus Draht-gestepptem Schilfrohr für Innenwände und zur Verbesserung von Wärmedämmung und Oberflächentemperatur von Außenwänden. Das traditionelle Naturdämmstoffprodukt wird seit vielen Jahren für einfache Innendämmungen eingesetzt. Seine Eigenschaften und Materialität passen besonders gut für die Bauaufgaben der Denkmalpflege.



Art.-Nr.	Artikelbezeichnung	Lieferform, Produktmerkmale
34.010	Schilfrohr-Leichtbauplatte, D=50 mm	25 Platten/EUR-Pal, 1x2m, 2m ² /Platte (*S)
34.020	Schilfrohr-Leichtbauplatte, D=20 mm	50 Platten/EUR-Pal, 1x2m, 2m ² /Platte (*S)

*Beachten Sie die Hinweise auf Seite 34.

- Naturbaustoff-Innendämmung
- Fest und stabil

Lehmklebe- und Armiermörtel

Lehmklebe- und Armiermörtel für die Befestigung von Innendämmplatten und die nachfolgende Armierungslage. Die Lehm- und Zelluloseanteile sorgen für beste Verarbeitbarkeit und sicheren Verbund: Mit einer für Lehmörtel neuartig hohen Druckfestigkeit von 3,9 MPa und einer Haftfestigkeit von 0,85 MPa ist Festigkeit gewährleistet. Die Armierungslage wird mit feinen ClayTec-Lehmdeckputzen oder YOSIMA weiterbehandelt. Bei guter Vorarbeit kann auch einfach mit dem ClayFix-Lehmanstrichstoffsystem gestrichen werden.



Art.-Nr.	Artikelbezeichnung	Lieferform, Produktmerkmale
13.555	Lehmklebe- und Armiermörtel, Sackware	DRUCKFESTIGK. 3,9 N/mm ² , HAFTFESTIGK. 0,85 N/mm ² 25 kg-Sack, 48/EUR-Pal, 171 Mörtel, 7 m ² Fläche (*C)

*Beachten Sie die Hinweise auf Seite 34.

- Geschmeidig
- Klebkräftig
- Druckfest

Glasgewebe 60

Flächenarmierung für Lehmklebe- und Armierungsmörtel und alle Lehmputze. ClayTec Glasgewebe 60 ist ein Drehergewebe aus Glasseidengarn/Roving, appretiert mit Polymerausrüstung. Es ist zugfest, sehr fein und besonders gut zu verarbeiten.



Art.-Nr.	Artikelbezeichnung	Lieferform, Produktmerkmale
35.010	Glasgewebe 60, Rolle B=1m, LÄNGE 100m	Ca. 60g/m ² , 5,5mm-Masche, L= 100m, 100m ² (*20)
35.013	Glasgewebe 60, Rolle B=1m, LÄNGE 35m	Ca. 60g/m ² , 5,5mm-Masche, L= 35m, 35m ² (*20)

*Beachten Sie die Hinweise auf Seite 34.

- Glas: Zugfestes Standardprodukt

ClayTec HFD Innendämmplatte

Holzfaserdämmplatte für die Innendämmung von Fachwerkhäusern und allen anderen Altbauten. ClayTec HFD Innendämmplatte wird flächig in eine Lehmputz-Ausgleichslage geklebt oder mit Lehmklebe- und Armiermörtel befestigt. Die weichen Platten entkoppeln Verformungen der Konstruktion vom Innenputz. Sie sind preisgünstig und für viele Außenwandarten geeignet.



Art.-Nr. Artikelbezeichnung Lieferform, Produktmerkmale

Art.-Nr.	Artikelbezeichnung	Lieferform, Produktmerkmale
09.445	ClayTec HFD Innendämmplatte, D=40 mm	84 Platten/EW-Pal (1,02x1,20 m), Platte 0,38x1,20 m, Deckmaß 0,43m ² /Platte, Nut und Feder (*H)
09.465	ClayTec HFD Innendämmplatte, D=60 mm	57 Platten/EW-Pal (1,02x1,20 m), Platte 0,38x1,20 m, Deckmaß 0,43m ² /Platte, Nut und Feder (*H)
09.485	ClayTec HFD Innendämmplatte, D=80 mm	42 Platten/EW-Pal (1,02x1,20 m), Platte 0,38x1,20 m, Deckmaß 0,43m ² /Platte, Nut und Feder (*H)

- Ökologische Innendämmung
- Ideal für Mauerwerk- und Fachwerksanierung
- Bestes Feuchtemanagement, besonders diffusionsoffen

*Beachten Sie die Hinweise auf Seite 34.

Befestigungsmittel

Art.-Nr. Artikelbezeichnung Lieferform, Produktmerkmale

Art.-Nr.	Artikelbezeichnung	Lieferform, Produktmerkmale
35.132/ 60-80	Schrauben L=60, 80 mm, Karton 200 Stk	D=6 mm, 2 Stk/Platte (6 bis 8 Stk/m ²)
35.130/ 100-140	Schrauben L=100, 120, 140 mm, Karton 100 Stk	D=6 mm, 2 Stk/Platte (6 bis 8 Stk/m ²)
35.140/ 100-160	Schraubdübel L=100, 120, 140, 160 mm, Karton 100 Stk	D=8 mm, 2 Stk/Platte (6 bis 8 Stk/m ²)
35.150	Isolierteller, Karton 100 Stk	D=60 mm, 2 Stk/Platte (6 bis 8 Stk/m ²)

Blähton-Leichtlehm

Blähtonleichteilm wird bei Innenschalen in Schütttechnik nass eingebaut, beispielsweise wenn die Außenwände innen große Vor- und Rücksprünge haben oder wenn Installationen eingebaut werden sollen. Blähton-Leichtlehm trocknet schneller und ist nicht brennbar.



Art.-Nr.	Artikelbezeichnung	Lieferform, Produktmerkmale
03.040	Blähton-Leichtlehm	1,0t-Big-Bag, Körnung 4-16 mm, Rohdichte ca. 700 kg/m ³ , ergibt ca. 1,0 m ³ Wandbauteil (*U)

*Beachten Sie die Hinweise auf Seite 34.

- Schütt-Technik für wechselnde Dicken
- Mineralisch
- Nicht brennbar

Lehmstein schwer 1850, tragend

Schwerer formgeschlagener Lehmstein der Anwendungsklasse II für verkleidetes, witterungsgeschütztes Außenmauerwerk und jede Art von Innenmauerwerk. Der Lehmstein schwer 1850 ist ein ungelochter Vollstein. Er ist für tragendes Lehmsteinmauerwerk geeignet und erfüllt die Druckfestigkeitsklasse 2 nach DIN 18945. Durch die innere Gefügefestigkeit, die Formgenauigkeit und das handliche Format ist er besonders gut zu vermauern. **Als Mörtel ist ClayTec Lehm-Mauermörtel geeignet.**



Art.-Nr. Artikelbezeichnung Lieferform, Produktmerkmale

07.018	Lehmstein S* (ca. NF) 1850, tragend	DIN 18945, AK II, tragend, 312 Stk/EW-Pal, Rohdichte 1.850 kg/m ³ , Stein 24,8×11,5×7,1 cm (*L)
--------	-------------------------------------	--

- Für tragendes Mauerwerk
- Hohe Gefügefestigkeit
- Handwerksgerecht

*Beachten Sie die Hinweise auf Seite 34.
S**Nennmaßabweichung 07.018 zum NF-Format nach DIN. Maße i. M. L248, B115, H71

Lehmstein AK II, nichttragend

Schwere stranggepresste Lehmsteine der Anwendungsklasse II, für den Trockenbau und Innenmauerwerk. Diese Lehmsteine wurden früher als Grünlinge oder Rohlinge bezeichnet. Die flachen Steine DF werden vielfach für trocken eingebaute Deckenauflagen und Stapelschalen eingesetzt. Lehmsteine NF werden primär für Lehmsteinmauerwerk verwendet.



Art.-Nr. Artikelbezeichnung Lieferform, Produktmerkmale

06.010	Lehmstein DF	DIN 18945, AK II, 448 Stk/EW-Pal, Rohdichte 1.800 kg/m ³ , Stein 24,0×11,5×5,2 cm (*L)
06.012	Lehmstein NF	DIN 18945, AK II, 336 Stk/EW-Pal, Rohdichte 1.800 kg/m ³ , Stein 24,0×11,5×7,1 cm (*L)

- Preisgünstig
- Diverse Formate
- Für Trockenbau und Mauerwerk

*Beachten Sie die Hinweise auf Seite 34.

Lehm-Mauermörtel

Mauermörtel für schwere Lehmsteine. Das Material hat keine organischen Zuschläge und ist für tragendes Mauerwerk zugelassen. Aufgrund seiner guten Rieselfähigkeit wird Lehm-Mauermörtel auch für Deckenschüttungen verwendet.



Hinweis: Abweichungen im Verpackungslayout möglich

- Mörtel für schwere Lehmsteine
- Tragendes Mauerwerk möglich
- Für werkgerechtes Mauern

Art.-Nr.	Artikelbezeichnung	Lieferform, Produktmerkmale
05.020	Lehm-Mauermörtel, 1,0t	DIN 18946, 1,0t-Big-Bag, 500l Mauermörtel (*B)
05.220	Lehm-Mauermörtel, KLEIN	DIN 18946, 0,5t-Big-Bag, 250l Mauermörtel (*B)
10.120	Lehm-Mauermörtel, Sackware	DIN 18946, 25kg Sack 48/EUR-Pal (*C)

*Beachten Sie die Hinweise auf Seite 34.

Lehm-Dünnbettmörtel

ClayTec Lehm-Dünnbettmörtel ist ein ökologischer Kleber für tragendes Lehmsteinmauerwerk bis Gebäudeklasse 5, Ziegelmauerwerk bis Gebäudeklasse 4 sowie für nicht tragendes Mauerwerk jeglicher Art. Er ist leistungsstark wie herkömmliche gebrannte Bindemittel, dabei umweltverträglich und hautschonend. Dank seiner Wasserlöslichkeit schafft er reversible Verbindungen: Ziegel, KS- oder Leichtbetonsteine können nach der Gebäudestandzeit sortenrein zurückgebaut und wiederverwendet werden. Somit werden diese leistungsfähigen Massivbaustoffe kreislauffähig. Für einen zirkulären Innenausbau bietet ClayTec ausgereifte Systemlösungen an.



- Für tragende und nicht tragende Wände
- für Hochlochlehmsteine
- für Hochlochziegel
- Für KS- und Leichtbetonblöcke

Art.-Nr.	Artikelbezeichnung	Lieferform, Produktmerkmale
10.150	Lehm-Dünnbettmörtel, Sackware	25kg-Sack, 48/EUR-Pal, 0,7l Mörtel/kg (*C)

*Beachten Sie die Hinweise auf Seite 34.

Stampflehm

Stampflehm-Fertigmischung für Wände und Böden. Der Stampflehm ist Lehm in seiner archaischen und reinen Form. Der Rohstoff wird unmittelbar zum monolithischen Bauteil. Der wichtigste Grund für die Wiederentdeckung dieser alten Bautechnik liegt in der ästhetischen und architektonischen Ausdruckskraft der schweren monolithischen Bauteile und ihrer Oberflächen. Stampflehm natur fein ist für die Decklagen von Stampflehm-Böden. Die feinere Körnung erleichtert die Ausführung der Fußboden-Oberfläche. Das verdichtete Material kann abschließend geölt oder mit Wachs fixiert und veredelt werden.



Art.-Nr. Artikelbezeichnung Lieferform, Produktmerkmale

02.004	Stampflehm natur	1,0t-Big-Bag, Körnung 0-16 mm, ergibt ca. 0,45m ³ Wandbauteil (*U)
02.008	Stampflehm natur FEIN	1,0t-Big-Bag, Körnung 0-8mm, ergibt ca. 0,45m ³ Bodenbauteil (*U)

- Lehm in archaischer und purer Form
- Faszinierende Optik
- Für Wand und Boden

*Beachten Sie die Hinweise auf Seite 34.

Ergänzungsprodukte Hinweise



Ergänzungsprodukte

Art.-Nr.	Artikelbezeichnung	Lieferform, Produktmerkmale
13.405	TIEFENGRUND und Festiger, 10l-Kanister	60 Kanister/EUR-Pal, flüssig, ca. 6,5 m ² /Kanister je nach Untergrund (*E)
13.400	TIEFENGRUND und Festiger, 1l-Flasche	6 Fl./Karton, flüssig, ca. 6,5 m ² je nach Untergrund (*2)
35.006	Jute-Fugenarmierung, Rolle B=10 cm	4,5 mm-Masche, appetiert, L=50 m
35.015	Glasgewebe-Fugenarmierung, Rolle B=8 cm	5,5 mm-Masche, L=100 m
01.003	Baulehm gebrochen, ERDFEUCHT	1,0 t-Big-Bag, Körnung bis 5 mm (*B)
01.002	Baulehm gemahlen, TROCKEN im Big-Bag	1,0 t-Big-Bag, Körnung bis 0,5 mm (*21)
10.101	Baulehm gemahlen, Sackware	25 kg-Sack, 48/EUR-Pal, Körnung bis 0,5 mm (*C)

*Beachten Sie die Hinweise.

Hinweise

A= 2, 22; B= 1, 20; C= 5, 23; D= 3, 7, 11, 22; E= 2, 20; F= 3, 7, 22; G= 7, 11, 20; H= 3, 7, 10, 11, 23; I= 3, 7, 11, 23; J= 3, 7, 10, 11; K= 3, 11; L= 4, 7, 23; M= 7, 23; N= 3, 20; O= 15, 21; P= 5, 15, 23; R= 3, 5, 21; S= 3, 5, 20; T= 1, 14, 16, 21; U= 1, 21

- 1 Das Produkt ist frostfrei zu lagern (Verarbeitbarkeit). Qualitätseinbußen sind durch Frost-Tauwechsel nicht zu befürchten. Frostfreier Versand mit Thermohauben auf Anfrage möglich.
- 2 Frostfrei lagern! Qualitätseinbußen durch Frost-Tauwechsel! Frostfreier Versand mit Thermohauben auf Anfrage möglich (keine Kranentladung).
- 3 Bei diesen sehr leichten Produkten entspricht das Bruttogewicht wegen des Volumens dem frachtpflichtigen Gewicht.
- 4 Bei Bezugsmengen ab 12,0 t erfragen Sie bitte Ihre Sonderkonditionen, da wir direkt ab Hersteller liefern.
- 5 EK gilt für volle Paletten! Bei angebrochenen Paletten berechnen wir einen Aufschlag von 0,48 € je 25 kg-Sack und 0,55 € je 30 kg-Sack sowie 1 m² Schilfrohrplatte.
- 6 Alle Bruttogewichte zuzüglich etwaiger Palettengewichte. Bitte beachten Sie auch den Hinweis 3.
- 8 Lehmbauplatten-Schrauben= SPAX-Rückwandschrauben, Dämmplatten-Schrauben= SPAX-Schrauben verzinkt, Dämmpl.-Schraubdübel = EJOT SDF-S plus 8 UB, Dämmplatten-Isolierteller= EJOT IT-Z 60/8 S
- 10 Die m² für EK- und VK-Preise werden anhand der Außenabmessungen ermittelt, wie bei N+F-Platten üblich.
- 11 Bei diesen Artikeln ist kein Postversand möglich.
- 12 10% Mengenrabatt ab je 10 Beutel.
- 14 Produkt innerhalb 2 Wochen verarbeiten.
- 15 Einbaufeuchte sicherheitshalber kontrollieren.
- 16 Artikel wird auf Kundenwunsch produziert und kann daher nicht kurzfristig storniert werden.
- 20 Paletten oder Big-Bags nicht stapelbar.
- 21 Insgesamt 2 Big-Bags stapelbar bei sicherem Stand und guter Lastverteilung sowie zwischengelegter Europalette.
- 22 Insgesamt 2 Paletten stapelbar bei sicherem Stand und guter Lastverteilung.
- 23 Insgesamt 3 Paletten stapelbar bei sicherem Stand und guter Lastverteilung.
- 24 Durchlaufmischer-gängig für Anwendungen, bei denen keine Topfzeit notwendig ist (Armierungslagen).

Japankellen



Werkzeug: Japankellen

In Japan hat der Lehmputz eine jahrhundert-alte Tradition. Die Oberflächengestaltung von Lehmwänden hat höchsten Stellenwert. Den besten Beweis für die kulturelle Bedeutung dieser Handwerkskunst liefert die Vielfalt an Werkzeugen, mit denen japanische Putzer den Lehm auftragen, glätten und bearbeiten.

Wir bieten eine umfangreiche Auswahl japanischer Kellen und Stuckateurwerkzeuge an. Einen besonderen Schwerpunkt bildet das Angebot von Kellen zur fachgerechten Ausarbeitung von Kanten, Kehlen und Putzabschlüssen.

Artikel	Produkt	Länge x Breite mm
181/01210	Unterputzkelle ARA-GOTE, L210	210×65-80
181/01240	Unterputzkelle ARA-GOTE, L240	240×80-95
181/01300	Unterputzkelle ARA-GOTE, L300	300×95-05
181/63180	Feinputzkelle Gratsteg SHIAGE-GOTE, L180	180×48-55
181/63240	Feinputzkelle Gratsteg SHIAGE-GOTE, L240	240×52-65
181/58180	Feinputzkelle Flachsteg SHIAGE-GOTE, L180	180×50-58
181/58240	Feinputzkelle Flachsteg SHIAGE-GOTE, L240	240×60-70
181/05210	Feinputzkelle NAMIKESHI, L210	210×45-55
181/61210	Feinputzglätter Flachsteg KAKU-GOTE, L210	210×66-72
181/61240	Feinputzglätter Flachsteg KAKU-GOTE, L240	240×75-82
181/61300	Feinputzglätter Flachsteg KAKU-GOTE, L300	300×90-98
181/26406	Gratkelle rund MENBIKI-GOTE UCHIMARO, R6	120×Ø 6
181/26415	Gratkelle rund MENBIKI-GOTE UCHIMARO, R15	120×Ø 15
181/26430	Gratkelle rund MENBIKI-GOTE UCHIMARO, R30	120×Ø 30
181/32406	Kehlkelle rund MENBIKI-GOTE SOTOMARU, R6	120×Ø 6
181/32415	Kehlkelle rund MENBIKI-GOTE SOTOMARU, R15	120×Ø 15
181/32430	Kehlkelle rund MENBIKI-GOTE SOTOMARU, R30	120×Ø 30
181/38406	Gratkelle Fase MENBIKI-GOTE UCHIMARU KAKUMEN, F6	120×Fase 6
181/38415	Gratkelle Fase MENBIKI-GOTE UCHIMARU KAKUMEN, F15	120×Fase 15
181/38430	Gratkelle Fase MENBIKI-GOTE UCHIMARU KAKUMEN, F30	120×Fase 30
181/40135	135°-Kelle DORO MENBIKI-GOTE	120×135°, Ø 9
181/40090	90°-Kelle KATA SODE MENBIKI-GOTE	120×90°, Ø 9
181/12075	Weidenblattkelle YANAGIBA-GOTE, L75	75×24-38
181/12120	Weidenblattkelle YANAGIBA-GOTE, L120	120×32-54
181/18103	Spitzkelle glatt, weich NAMITORI-GOTE, L90	90×14-21
181/98160	Putzmörtelbrett, rechts	450×300, Rechtshänder
181/98170	Putzmörtelbrett, links	450×300, Linkshänder
181/98150	Kellenpflegeset	Pflegeöl und Baumwolltuch



Weiterführende Informationen:
ClayTec Technikblatt Japankellen und auf
claytec.de/produkt/japankellen/

Reichweiten Grundierungen, Putze und Anstriche

Grundierungs- und Anstrichflächen in m², Putzflächen in Abhängigkeit von der Auftragsdicke in cm

Produkt	Lieferform	Auftrag	Produkt	Lieferform	0,2	Spachtel	1x Anstrich	2x Anstrich
Tiefengrund und Festiger	10l-Kanister	65	YOSIMA Lehm-Designputz	500kg-BigBag	150			
	1l-Flasche	6,5		20kg-Eimer	6,0			
DIE ROTE	10l-Eimer	25		2kg-Beutel	0,6			
	5l-Eimer	12,5	YOSIMA Lehm-Farbspachtel	5kg-Eimer		6,5		
DIE GELBE	10l-Eimer	55		1,0kg-Beutel		1,3		
	5l-Eimer	27,5	ClayFix Lehm-Anstrich	10kg-Eimer			60	50
DIE WEISSE	10l-Eimer	60		1,5kg-Beutel			9,0	7,5
	5l-Eimer	30	ClayTec Lehmfarbe	15 kg-Eimer				18
	1l-Eimer	6	ClayTec Lehmstreichputz	15 kg-Eimer				15

Produkt	Lieferform	3	2	1,5	1	0,6	0,3	0,2	Auftrag
Lehm-Unterputz mit Stroh	1,0t-Big-Bag, erdfeucht	20,0	30,0	40,0	60,0				
	0,5t-Big-Bag, erdfeucht	10,0	15,0	20,0	30,0				
	1,0t-Big-Bag, trocken	20,8	31,3	41,7	62,5				
	25kg-Sack	0,6	0,8	1,1	1,7				
Lehmputz Mineral 20	1,0t-Big-Bag, trocken			36,0	54,0	90,0			
	1,0t-Big-Bag, erdfeucht			33,3	50,0	83,3			
	0,5t-Big-Bag, erdfeucht			16,7	25,0	41,7			
	25kg-Sack			0,9	1,4	2,25			
Lehmputz SanReMo	0,8t-Big-Bag, trocken				54,4	90,7	181,3		
	25kg-Sack				1,7	2,8	5,7		
Lehm-Oberputz grob	1,0t-Big-Bag, erdfeucht				60,0	100,0			
	0,5t-Big-Bag, erdfeucht				30,0	50,0			
	1,0t-Big-Bag, trocken				62,5	104,2			
	25kg-Sack				1,7	2,8			
Lehm-Farbputz grob	25kg-Sack				1,6	2,7			
Lehm-Oberputz fein 06	800kg-Big-Bag, trocken						181,3	272,0	
	25kg-Sack (06)						5,7	8,5	
Lehmfüll- u. Fächenspachtel	10kg-Eimer						2,5	3,8	

Materialbedarf Steine und Mörtel

Steine- und Mörtelbedarf in Stückzahl Stk./Liter l in Abhängigkeit von der Mauerdicke

Steinformat	Maße in cm	11 ⁵	17 ⁵	24	36 ⁵
DF (Dünnformat)	24,0x11,5x5,2	66 Stk./29l		132 Stk./70l	198 Stk./109l
NF (Normalformat)	24,0x11,5x7,1	50 Stk./27l		99 Stk./65l	148 Stk./101l
2DF (zweimal Dünnformat)	24,0x11,5x11,3	33 Stk./20l		66 Stk./50l	99 Stk./80l
3DF (dreimal Dünnformat)	24,0x17,5x11,3		33 Stk./29l	45 Stk./42l	

Für Sie vor Ort: unsere Service-Teams

Team West 1

PLZ-Gebiete:
33, 40-48, 50-52, 57-59

✉ west@claytec.com

Team Mitte

PLZ-Gebiete:
07-08, 34, 36-37, 63-64, 95-99

✉ mitte@claytec.com

Team Süd

PLZ-Gebiete:
80-87, 90-94

✉ sued@claytec.com

Team West 2

PLZ-Gebiete:
35, 53-56, 60-61, 65-69

✉ west2@claytec.com

Team Ost

PLZ-Gebiete:
0-06, 09, 1, 39

✉ ost@claytec.com

Team Süd-West

PLZ-Gebiete:
7, 88-89

✉ suedwest@claytec.com

Team Nord-West

PLZ-Gebiete:
2, 30-32, 38, 49

✉ nordwest@claytec.com

Team Österreich

✉ info@claytec.at
☎ +43 (0) 676 430 45-94

Team International

✉ teaminternational@claytec.com
☎ +49 (0) 02153 918-25

**Weitere Informationen zu unseren
Teams finden Sie online unter:
claytec.de/kontakt/serviceteams**

Standorte

Die Dezentralisierung der Produktion und die Nutzung regionaler Lehmvorkommen sind Hauptanliegen von ClayTec. Dies gilt sowohl technisch als auch logistisch. Seit Jahren erweitern wir darum nicht mehr nur an unserem angestammten Produktionsstandort, der denkmalgeschützten Alten Ziegelei von 1908 in Viersen, sondern bauen auch unser regionales Netz an Niederlassungen und Auslieferungslagern immer weiter aus:

- Zentrale
41751 Viersen-Boisheim, Niederrhein
Hinweis: Keine Beratung und kein Verkauf
- Niederlassung und Auslieferungslager
41747 Viersen, Niederrhein
- Niederlassung und Auslieferungslager
39435 Egel, Magdeburger Börde
- Niederlassung und Auslieferungslager
56235 Ransbach-Baumbach, Westerwald
- Niederlassung und Auslieferungslager
89431 Bächingen an der Brenz, Schwaben
- Auslieferungslager
29227 Celle, Lüneburger Heide
- Abhollager
34630 Gilserberg „Ziegelei Gumbel“, Nordhessen
- Abhollager
91486 Uehlfeld, Franken
- Abhollager
33415 Verl „Spedition Pähler“, Westfälische Bucht

Fotoverzeichnis

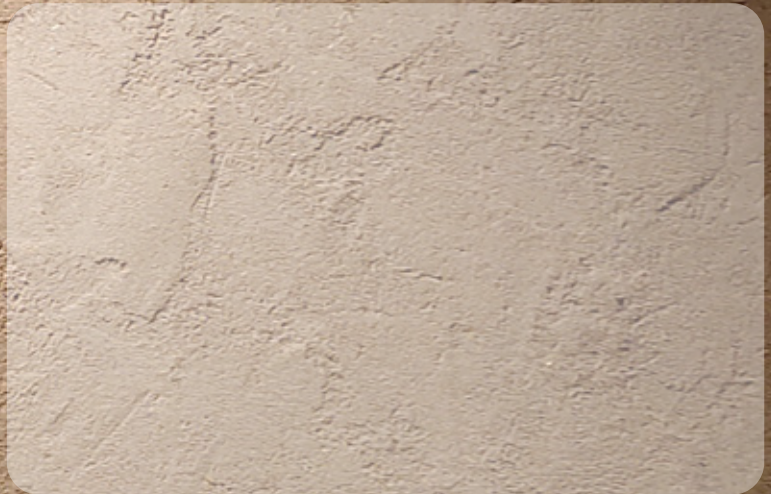
Titel: Julian Beekmann, Heidelberg
(Objekt: Traube Tonbach, Baiersbronn)
S. 2,3: Viola Epler Fotografie
(Objekt: Landgut Eifel)
S. 5: ClayTec (Objekt: Kreisarchiv Viersen)
S. 9: Hertha Hurnaus (Objekt: Auenweide)
S. 21: ClayTec (Objekt: Kötterhof)
S. 33: Patrick Möhrle u. Michael Welle
Architektur GmbH BDA (Objekt: Michelbach)
S. 39: ClayTec (Objekt: Ringofen Viersen)
alle weiteren Abbildungen: ClayTec

188



Lehm in Bestform.

Ihr ClayTec Handelsbetrieb



ClayTec GmbH & Co. KG

Nettetaler Straße 113-117
41751 Viersen-Boisheim

Telefon: +49 (0)2153 918-0
Telefax: +49 (0)2153 918-18

service@claytec.com
claytec.de

ClayTec Lehmbaustoffe GmbH

Stranach 6
A-9842 Mörttschach

Telefon: +43 (0) 676 430 45 94

info@claytec.at
claytec.at